

状態の急変化を探知

居眠り運転警告「スリープバスター」

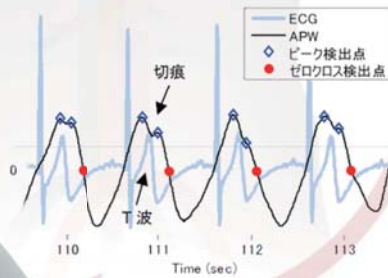
Sleep Buster

スリープバスターはあなたの安全を見守ります。

眠気に「喝ッ」

シートに座るだけで
マットに内蔵されたセンサーから
体表脈波を捉えリアルタイムで
ゆらぎ解析し自律神経のバランスから
心身状態を推定します。

自覚するより以前に
「集中力の低下・眠気・切迫睡眠予兆現象」
を捉え警告します。



User Interface

6段階と警告で状態表示
18秒毎に判定を更新!

- 運転に適した状態から
- 注意散漫・集中力の低下を判定

- 体調の急変、切迫睡眠
瞬眠(マイクロスリープ)

警告音「喝ッ」と
赤いシグナル画面で
注意をお知らせします。



体調の変化が分かる!

ドライブ中の判定を
履歴グラフで再確認。



- 体調や感覚の変化を一目で確認できます。

業務用管理ツールとしてご利用できます。

本体に記録された運行データをPCへ取込み、専用管理ソフトで処理
する事でドライバーの疲労状態が疲労偏差値として表されます。

データ管理		1 / 534 件
2010/11/18	PM19:20	23h 59m
2010/11/19	AM09:25	23h 59m
2010/11/19	PM15:30	23h 59m
2010/11/18	PM19:20	23h 59m
2010/11/18	PM19:20	23h 59m

全消去 閲覧 戻る

運行データ管理画面

管理ソフト「ヒュータコ」
2013年5月発売予定!



※画面はイメージです

販売店 八木通信保険株式会社

〒910-8586 福井県福井市照手2-6-16
TEL: 0776-22-3302 FAX: 0776-23-3351

製造元 株式会社デルタツーリング

〒735-8501 広島県安芸郡府中町新地1-14
TEL: 082-282-9273 FAX: 082-286-3922

2013年5月NEWバージョン発売

Mu-Len.

状態の変化の兆候を察知して覚醒誘導!

居眠り運転警告「スリープバスター」

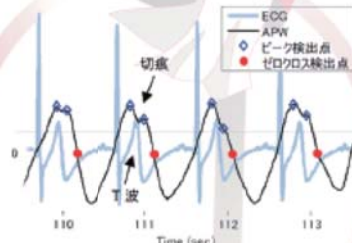
VER 2.0.0.0

Sleep Buster®

Drive Rhythm Master VERSION

スリープバスターはあなたの安全を見守ります。

疲労の兆候やゆらぎの乱れを利用して眠気発生の子兆をとらえ、覚醒誘導します。従って疲労度の少ないときは注意・警告が早いタイミングで現れると感じ、主観と不一致と感じます。そして疲労が進行していくと主観眠気と注意警告のタイミングが一致してきます。疲労度合いが高いこの時は、スリープバスターによる覚醒誘導効果が無くなり休息や睡眠がいよいよ必要になってきた“その時”です。



スリープバスターは、注意・警告と主観のズレ量の変動からドライバー自身自身の疲労度合いを把握し、自分の体調を自分の管理下に置くためのものです。

またヒューマンエラーや違反事故の背景となる人的要因を捉えることで、事故や危険の回避での余裕時間を長くとることを目的としています。



定価 ¥157,500 (税込み)

コントローラー
+ センサーマット
+ DCアダプター
(ヒューズボックス用)

「キャラクター」&「体調マップ」モードから状態表示を選べます。

●キャラクターモード カブキ

疲労度合いが低い時に視聴覚を刺激し覚醒誘導のためのリズムを作るのは警告音と様々なアニメーション群です。疲労度合いが高い時や生物時計が狂っている時、リズム男爵は入眠予兆現象を警告し、カブキは切迫睡眠、瞬眠が迫っているのを警告音「喝ッ」でお知らせします!



●疲労度合の判定

グリーンフェイスは平常時や交感代謝作用発現時を示します。従って肉体的疲労が小さい時に眠気に抵抗しているとグリーンフェイスが出る場合があります。疲労状態になるとイエローフェイスが注意力の低下など、疲労に供なって生じる様々な現象を注意します。



●気分判定



気分上々の状態 気分爽々の状態 気分沈静の状態

●体調・感覚マップモード

体調・感覚の変化が分かる!

・体調や感覚の変化をリアルタイムで表示します。



業務用管理ツールとしてご利用できます。

本体に記録された運行データをPCへ取り込み専用ソフトで処理することでドライバーの疲労状態が疲労偏差値として表されます。

日付	時刻	時間
2010/11/18	PM19:20	23h 59m
2010/11/19	AM09:25	23h 59m
2010/11/19	PM15:30	23h 59m
2010/11/18	PM19:20	23h 59m
2010/11/18	PM19:20	23h 59m

運行データ管理画面

管理ソフト「ヒューマンタコメーター」
2013年5月発売予定!



※画面はイメージです

販売店

八木熊グループ

八木通信保険株式会社

〒910-8586 福井県福井市照手2-6-16
TEL: 0776-22-3302 FAX: 0776-23-3351

製造元 株式会社デルタツーリング

〒735-8501 広島県安芸郡府中町新地1-14
TEL: 082-282-9273 FAX: 082-286-3922



ドライバーの体調が見える!

ヒュータコは、居眠り運転警告装置「スリープバスター」のデータを解析し、ドライバーの体調を3種類のパラメータの組み合わせで表現します。



ヒューマンエラーの発生頻度を少なくするための人側のデータを提供します。

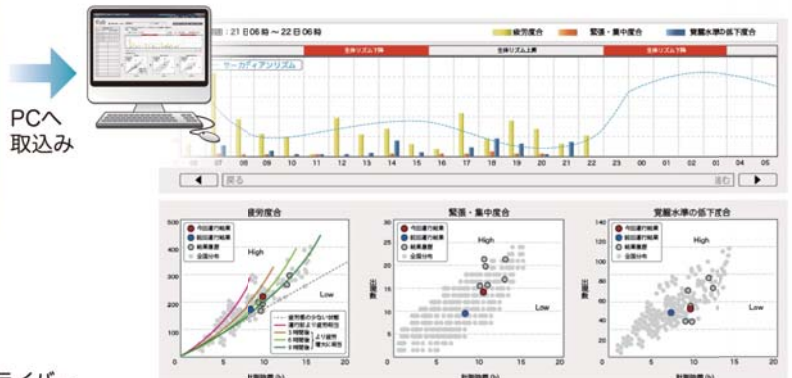
- スリープバスターが毎日の運行データを記録



スリープバスターは、ドライバーの疲労度合いを数値化し、ドライバー自身で覚醒誘導していくきっかけを作る道具であり、そして休息を取るタイミングを知らせる道具です。

ヒュータコは、3つのパラメータで疲労度合いと恒常性の維持状態を分類し、自分自身のデータを客観的に見えるように表現します。

- ヒュータコが状態の変化を解析しデータベース化



PRICE

販売価格 (ソフト単体) **¥52,500**

販売店

八木熊グループ
八木通信保険株式会社

〒910-8586 福井県福井市照手2-6-16
TEL: 0776-22-3302 FAX: 0776-23-3351

製造元 **株式会社デルタツーリング**

〒735-8501 広島県安芸郡府中町新地1-14
TEL: 082-282-9273 FAX: 082-286-3922